

# STORIEL

AMGUEDDFA    ORIEL    CAFFI    SIOP  
MUSEUM    GALLERY    CAFE    SHOP

## Croeso i Storiel



Dyma ein drws. Rydym ar agor 11 tan 5 Dydd Llyn i Ddydd Sadwrn.



Mae maes chware cyhoeddus drws nesaf i Storiell a gall fod yn swllyd weithiau.

# STORIEL

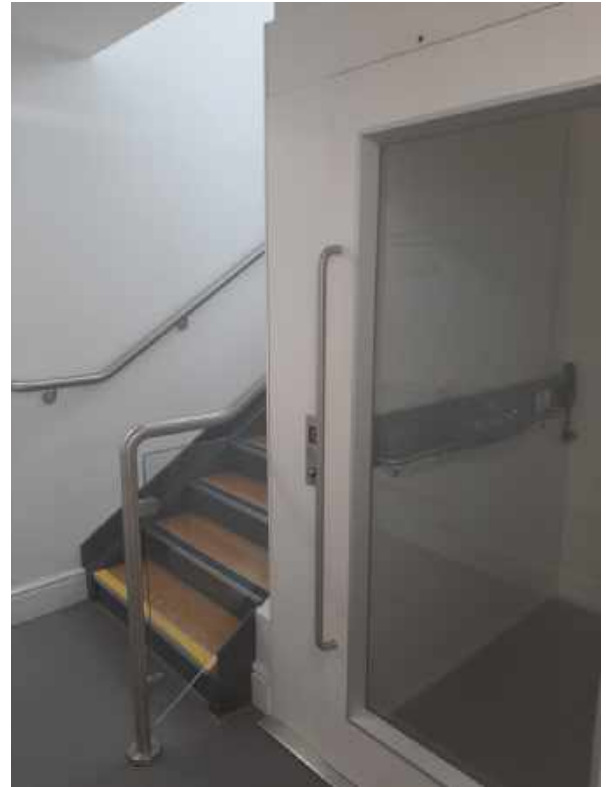
AMGUEDDFA ORIEL CAFFI SŌP  
MUSEUM GALLERY CAFE SHOP

Dyma'r dderbynfa. Does dim angen talu i ddod i fewn i Storiel—ewch am antur!

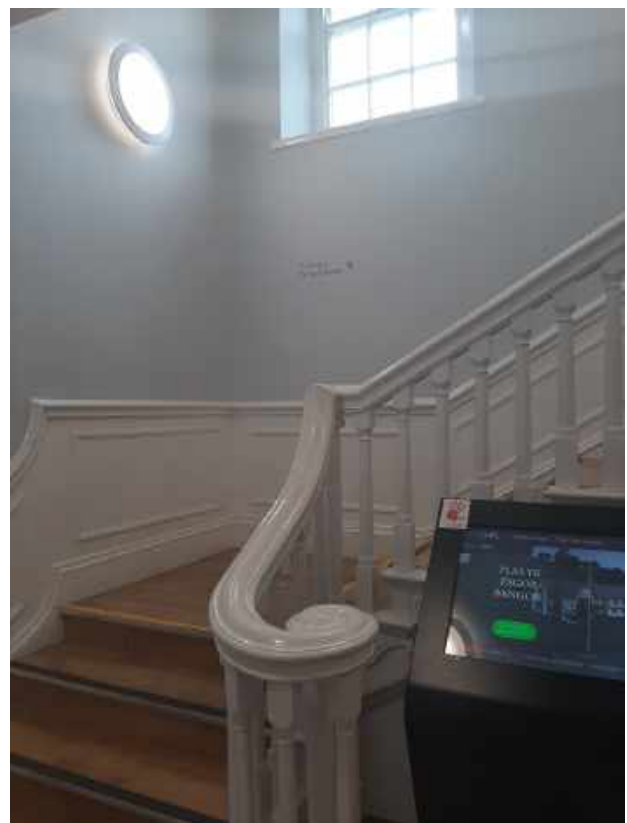
Gallwch ofyn am Gymorth yma.



## Mae gennym lifftiau



## A grisiau.



Mae gennym doiledau, rhai ar y llawr gwaelod a rhai ar y llawr cyntaf.



Mae sychwyr dwylo yn y toiledau. Gallem ddod ymlaen ar eu penna'u hunain os ydych yn sefyll wrth ei ymyl Mae pob un gyda switch i'w troi i ffwrdd.

Mae gennym ofod newid clytiau babi..



Mae gan rai orielau 'dehumidifier' fel hwn i gadw'r aer yn sych, ond mae nhw yn gwneud twrw. Os nad ydych yn hoffi'r twrw gofynwch wrth aelod o staff i'w troi i ffwrdd.



Gan bod yr adeilad yn hen iawn, gall y llawr wneud twrw ysgafn wrth gerdded ar ei draws.

Mae gennym Orielau Celf gyda pob math o gelf i'w gweld. Mae'r arddangosfeydd yma yn newid pob ryw 8-12 wythnos felly mae rhywbeth newydd i'w weld o hyd!

Weithiau bydd cerfluniau ynghanol y llawr..



Mae sustem aer dymheru yn yr Oriel Fawr yn gwneud twrw 'hym', os nad ydych yn hoffi hyn gallwch ofyn i aelod o staff ei droi i ffwrdd.



Pan yn cerdded o'r Oriol Gelf i'r Oriolau Hanes mae'r golau yn tywyllu. Dyw y creiriau yn yr ystafell yma ddim yn hoffi llawer o olau. Mae'r to dipyn îs hefyd..



Mae'r rhan fwyaf o bethau ar gyfer edrych arnynt yn unig— ond mae rhai pethau i chi gael chware—dyma nhw!



Os welwch chi'r llun yma— dewch i chware!!



Mae gan rhai Orielau sgrin's teledu gyda fidios arnynt. Mae lefel sain y fidio yn isel a nid yw'r fidio dim hirrach na 90 eiliad. Mae rhai fidios mewn Cymraeg a rhai mewn Saesneg.



Os ydych yn clywed cloch uchel, mae angen dilyn yr arwyddion gwyrdd i'r Maes Parcio y tu allan. Does dim angen rhedeg.



Mae gan yr Orielau ar y llawr cyntaf ddrysau mawr trwm gwyn i gadw ein casgliadau yn saff..Os yw'r larwm tan yn canu mi wneith y drysau yma gau ar eu penna'u hunain, ond peidiwch a phoeni gallwch chi dal eu hagor i ddod allan.



Mae gennym gaffi ger y dderbynfa. Weithiau yn y bore mae yna ogla coginio, a ar ddiwedd y prynhawn mae oglau glanhau.

Dros amser cinio gall fod yn swnllyd yn y caffi a gall y swm drafeilio i'r siop hefyd.



Os nad ydych yn hoffi'r twrw, neu wedi dod a'ch byrbryd eich hun, gallwch ei fwyta yn ystafell 1.



Gan ei bod hi am ddim i ddod i fewn i Storiel, mae bocsus casglu arian er mwyn hel arain i edrych ar ôl ein casgliad hanesyddol a chelf.





# Diolch am alw draw!

